

LIGHTER. STRONGER. EASIER.

Than any other nail enhancement.

Impossible?
No — POLY**GEL**® BRAND.

Not an acrylic, not a hard gel. Patent pending Gelish® PolyGel® Brand Hybrid Nail Enhancement combines the best qualities of both acrylics and hard gels in a system that's undeniably better!

LIGHT

Salon clients won't know they're wearing enhancements.

STRONG

Stronger than hard gels for unstoppable nails.

SAFE

Monomer-free, NO airborne dust.

EASY

Unlimited playtime, zero chasing.

FLAWLESS

Suited for everyone from students to experienced professionals.

COLOR GUIDE



MASTER KIT

Includes: Natural Clear, Bright White, Light Pink, and Cover Pink, 8oz. Slip Solution, Poly**Tool**®, 4 Tube Keys, and all the essentials you need for perfect nails.

FRENCH KIT

Includes: Bright White and Light Pink, 8oz. Slip Solution, Poly**Tool**®, 2 Tube Keys, and all the essentials you need for perfect nails.

TRIAL KIT

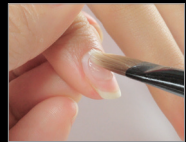
Includes: Natural Clear, 4oz. Slip Solution, Poly**Tool**®, and Tube Key.

3 SIMPLE STEPS TO FLAWLESS NAILS!

SQUEEZE, SLICE, ROLL



STEP 1: Squeeze and slice.



STEP 2: Roll and smooth.



STEP 3: Cure.

POLYGEL® BRAND ONE COLOR OVERLAY

APLICACIÓN DE UN COLOR CON LA MARCA POLYGEL®
RECOUVREMENT UNIQUE DE LA MARQUE POLYGEL®



Step 1: Complete your PolyGel® Brand nail prep. Squeeze just the right amount of PolyGel® Brand Hybrid Nail Enhancement out of the tube, slice product with your PolyTool®.

Complete su preparación de uñas de la Marca PolyGel®. Exprima la cantidad justa del híbrido para realce de uñas de la Marca PolyGel® del tubo, corte el producto con su PolyTool®.

Complétez la préparation de vos ongles avec la marque PolyGel®. Pressez juste la bonne quantité de PolyGel® Brand Hybrid Nail Enhancement hors du tube, coupez le produit avec votre PolyTool®.



Step 2: Roll product onto the nail.

Enrolle el producto hacia la uña.

Faire rouler le produit sur l'ongle.



Step 3: Using your brush and a small amount of Slip Solution, shape product into place. Use with a short, firm synthetic brush.

Utilice su cepillo y aplique una pequeña cantidad de producto Slip Solution. Utilice con un cepillo sintético y firme.

Mettre le produit en forme à l'aide d'un pinceau et d'une petite quantité de solution glissante. Utiliser avec un pinceau ferme, court en synthétique.



Step 4: Cure 60 seconds in 18G LED Light.

Seque por 60 segundos bajo luz LED 18G.

Sécher 60 secondes sous la lampe à LED 18G.



Step 5: Apply a thin coat of Top It Off. Cure 30 seconds in the 18G LED Light. Cleanse with Nail Surface Cleanser and a lint-free wipe.

Aplique una fina capa de Top It Off. Curar 30 segundos en la luz LED 18G. Limpiar con limpiador de superficie de uñas y una toalla libre de pelusa.

Appliquer une fine couche de Top It Off. Cure 30 secondes dans la lumière LED 18G. Nettoyez avec le nettoyant de surface de clou et un chiffon libre de chiffon.

POLYGEL® BRAND PINK AND WHITE OVERLAY

APLICACIÓN DE ROSA Y BLANCA DE LA MARCA POLYGEL®
RECOUVREMENT ROSE ET BLANC DE MARQUE POLYGEL®



Step 1: Complete your PolyGel® Brand nail prep. Squeeze just the right amount of Light Pink PolyGel® Brand Hybrid Nail Enhancement out of the tube, slice product with your PolyTool®.

Complete su preparación de uñas de la Marca PolyGel®. Exprima la cantidad justa del híbrido para realce de uñas de la Marca PolyGel® del tubo, corte el producto con su PolyTool®.

Complétez la préparation de vos ongles avec la marque PolyGel®. Pressez juste la bonne quantité de PolyGel® Brand Hybrid Nail Enhancement hors du tube, tranchez le produit avec votre PolyTool®.



Step 2: Roll product onto the nail. Using your brush and a small amount of Slip Solution shape smile line.

Enrolle el producto hacia la uña. Utilizando su cepillo y una pequeña cantidad de solución antideslizante, haga una línea en forma de sonrisa.

Faire rouler le produit sur l'ongle. Former une ligne en forme de sourire à l'aide d'un pinceau et d'une petite quantité de solution glissante.



Step 3: Cure 60 seconds in the 18G LED Light. Use with a short, firm synthetic brush.

Seque por 60 segundos bajo luz LED 18G. Utilice con un cepillo sintético y firme.

Sécher 60 secondes sous la lampe à LED 18G. Utiliser avec un pinceau ferme, court en synthétique.



Step 4: Roll PolyGel® Brand Hybrid Nail Enhancement Bright White onto the free edge of the nail and smooth into place. Cure 60 seconds in the 18G LED Light.

Enrolle el Blanco Brillante del híbrido para realce de uñas de la Marca PolyGel® sobre el borde libre de la uña y póngalo en su lugar suavemente. Cure por 60 segundos en la lámpara LED 18G.

Rouler PolyGel® Brand Hybrid Nail Enhancement Bright White sur le bord libre de l'ongle et lisser en place. Cure 60 secondes dans la lumière LED 18G.



Step 5: Apply a thin coat of Top It Off. Cure 30 seconds in the 18G LED Light. Cleanse with Nail Surface Cleanser and a lint-free wipe.

Aplique una fina capa de Top It Off. Curar 30 segundos en la luz LED 18G. Limpiar con limpiador de superficie de uñas y una toalla libre de pelusa.

Appliquer une fine couche de Top It Off. Cure 30 secondes dans la lumière LED 18G. Nettoyez avec le nettoyant de surface de clou et un chiffon libre de chiffon.

POLYGEL® BRAND REMOVAL

REMOCIÓN DE LA MARCA POLYGEL®
RETRAIT DE LA MARQUE POLYGEL®



Step 1: Using a 150 or 180 grit file, file off the majority of the product and reduce the length if needed. DO NOT file the natural nail.

Usando una lima de grano 150 o 180, elimine la mayoría del producto y reduzca la longitud. NO lime la uña natural.

À l'aide d'une lime de grain 150 ou 180, limer la majorité du produit et réduire la longueur. NE PAS mimer l'ongle naturel.



Step 2: Switch to a 100/180 buffer. Gently buff down the enhancement to leave a thin application on the nail.

Cambie a una lima cuadrada de 100/180. Aplique suavemente la mejora para dejar una aplicación delgada en la uña.

Prendre un tampon de 100/180. Polir doucement l'extension afin de laisser une mince application sur l'ongle.



Step 3: Using a 220/280 buffer, lightly buff the nail and blend the remaining enhancement into the natural nail.

Usando una lima cuadrada de 220/280, ablande ligeramente la uña y mezcle el resto de la mejora en la uña natural.

À l'aide d'un tampon 220/280, polir légèrement l'ongle pour mêler le reste de l'extension à l'ongle naturel.



gelish.com | 714.773.9758

Made in the USA | ©Nail Alliance - North America, Inc. | 45-1720001-4 HM-14311



HOW TO INSTRUCTIONS